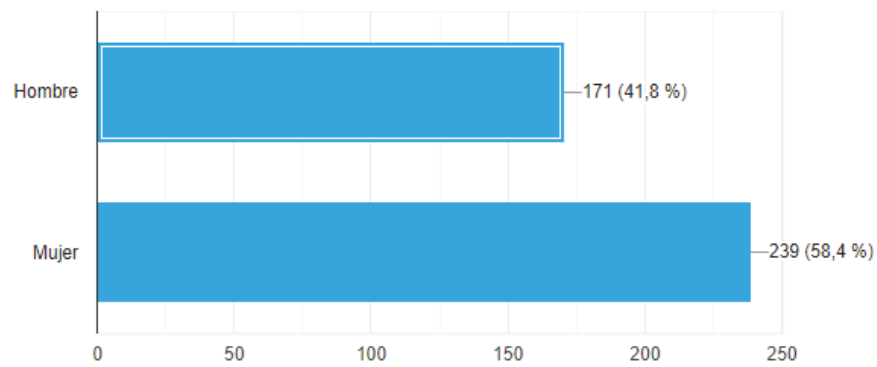


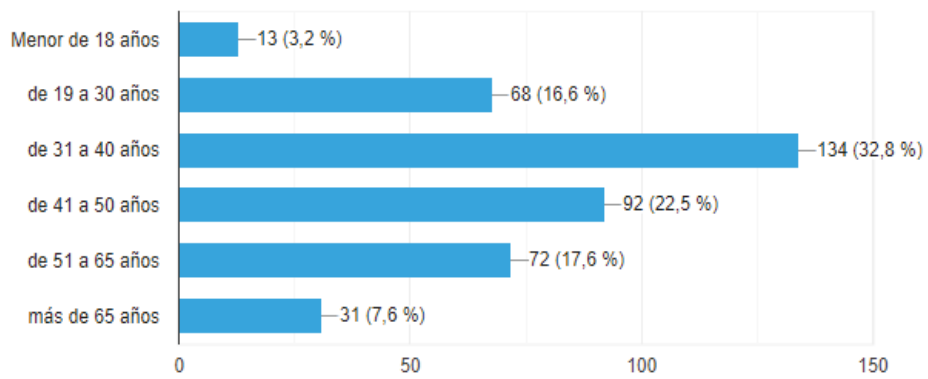
Eres

409 respuestas



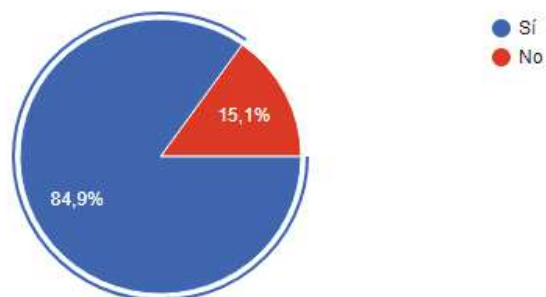
Tu edad

409 respuestas



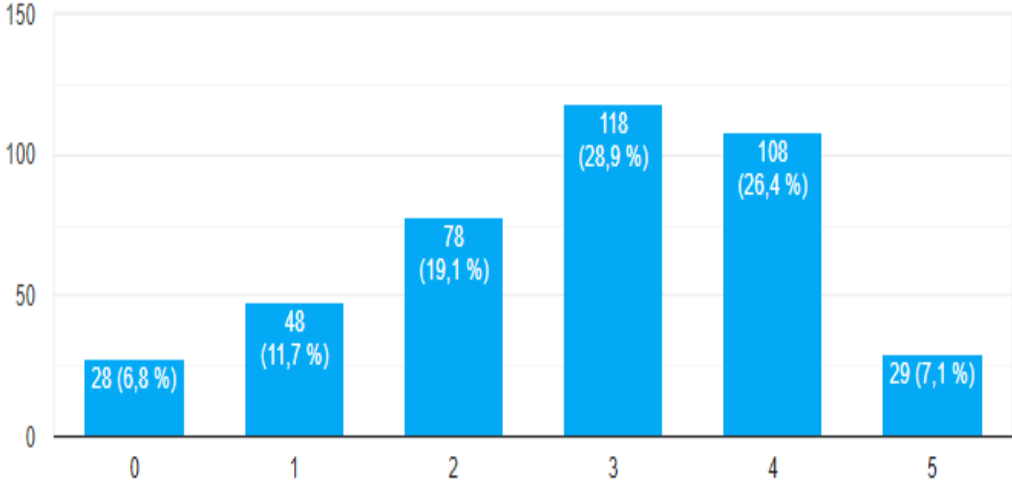
¿Vives a gusto en tu barrio?

370 respuestas



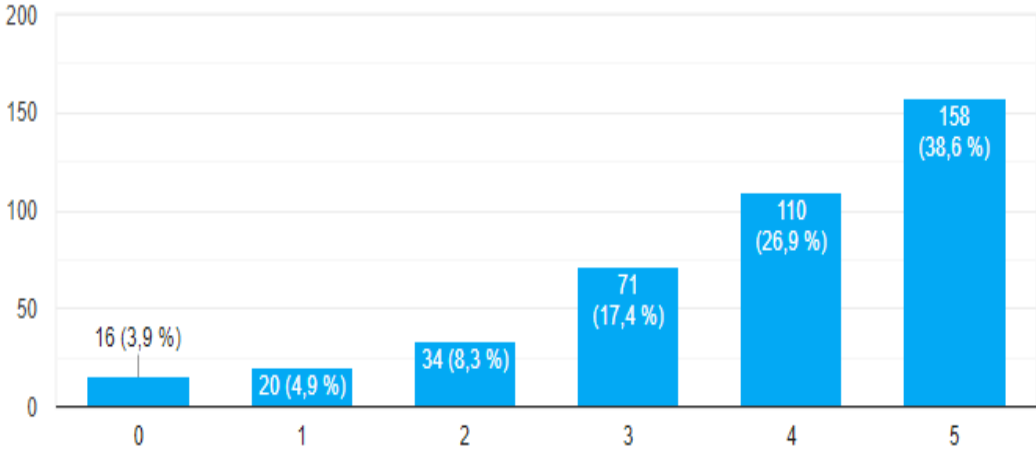
Limpieza general de los viales (aceras, asfaltado, caminos, etc.)

409 respuestas



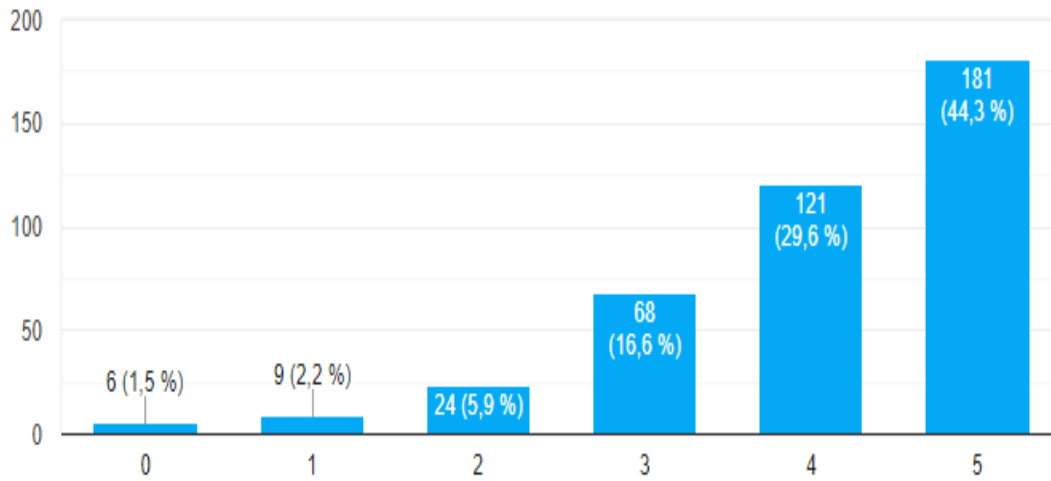
Proximidad

409 respuestas



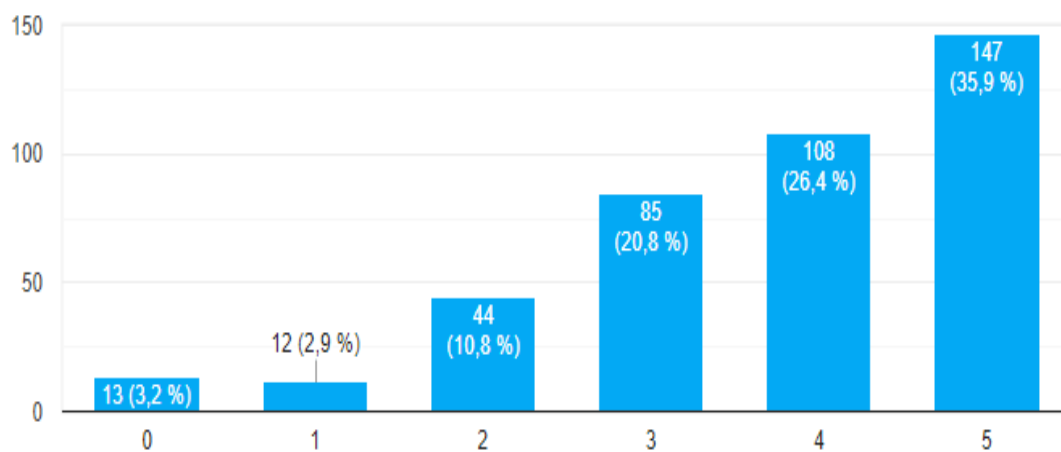
Frecuencia de uso

409 respuestas



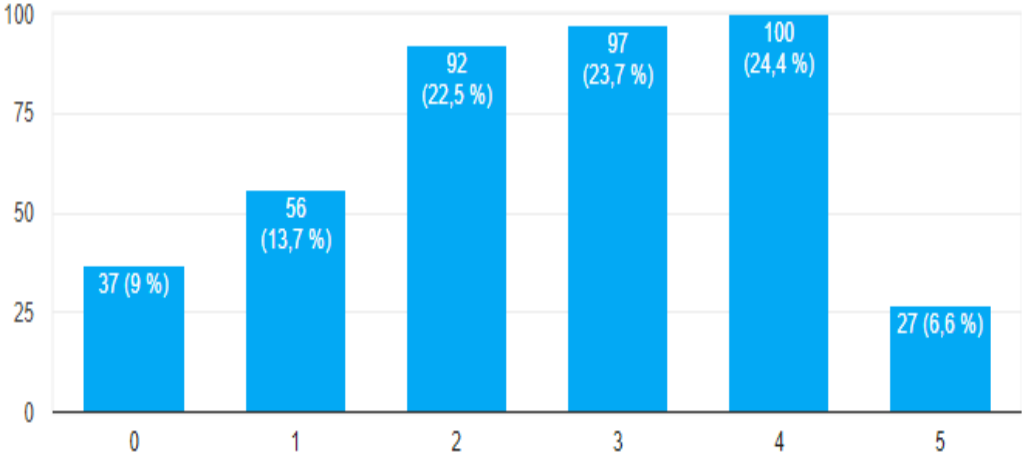
Accesibilidad

409 respuestas



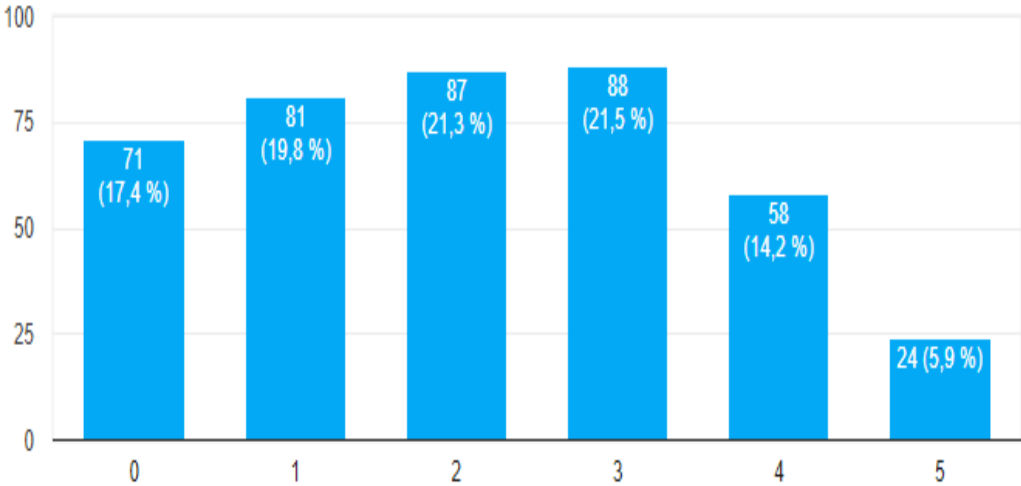
Comportamiento cívico

409 respuestas



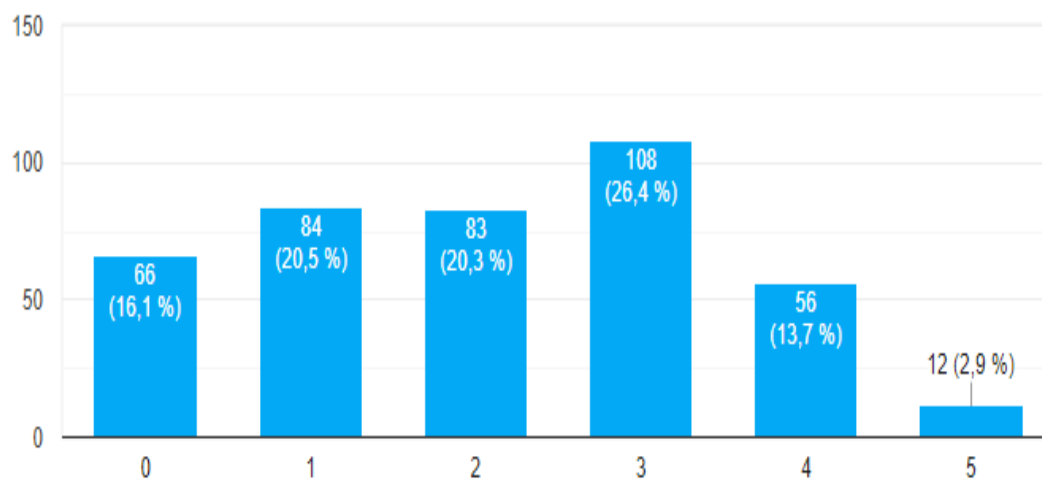
Comportamiento de los/as dueños/as de mascotas

409 respuestas



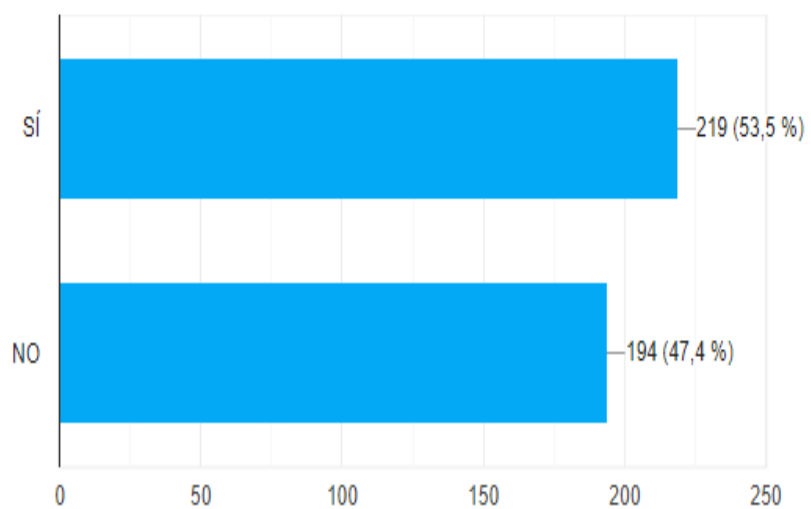
¿Consideras que tus vecinos/as respetan el entorno? (pipas, colillas en el suelo, pan para las palomas, arrojar basuras, papeles, chicles...)

409 respuestas



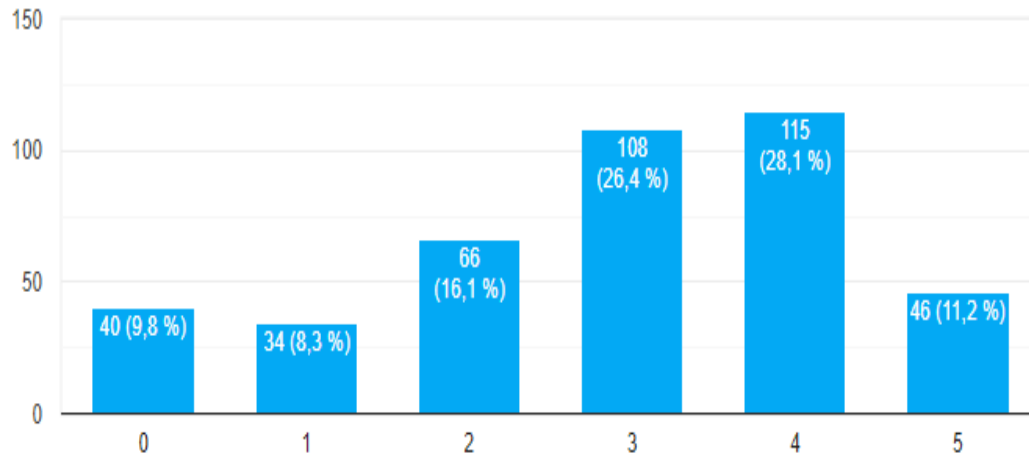
¿Consideras que el alumbrado de tu barrio funciona correctamente?
(hay suficiente iluminación, está correctamente mantenido, etc.)

409 respuestas



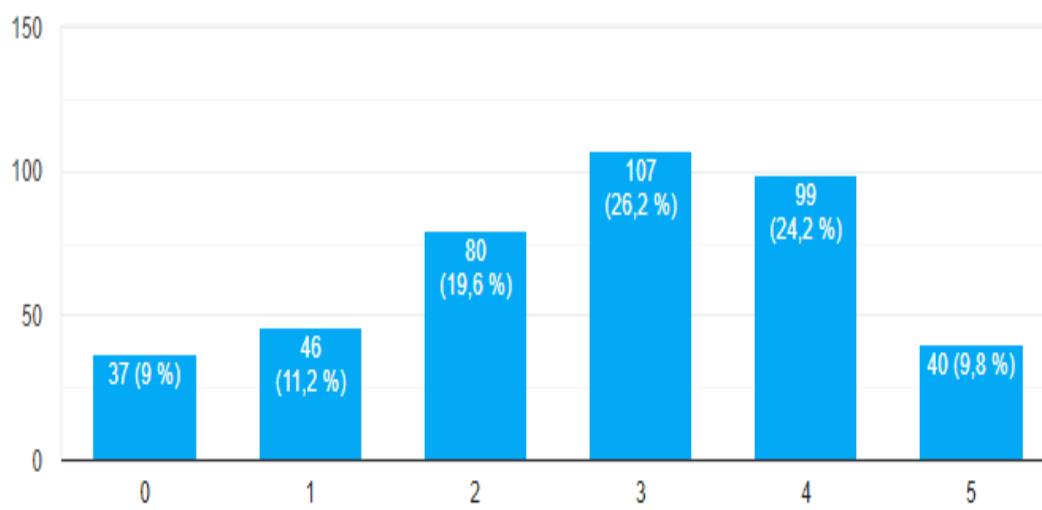
Bancos

409 respuestas



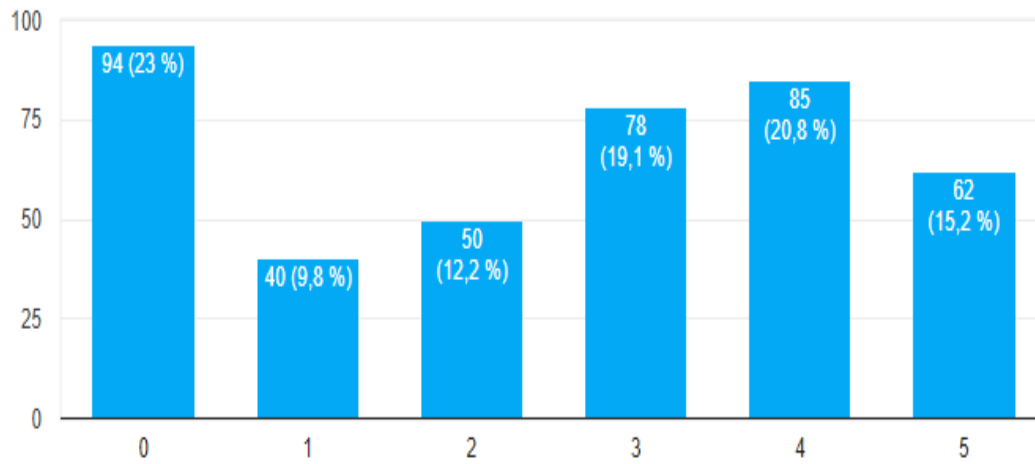
Papeleras

409 respuestas



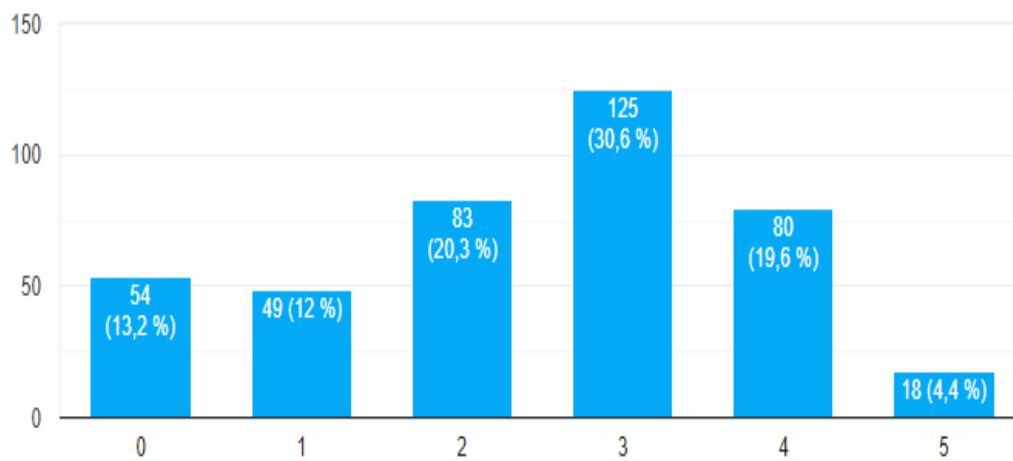
Jardineras

409 respuestas



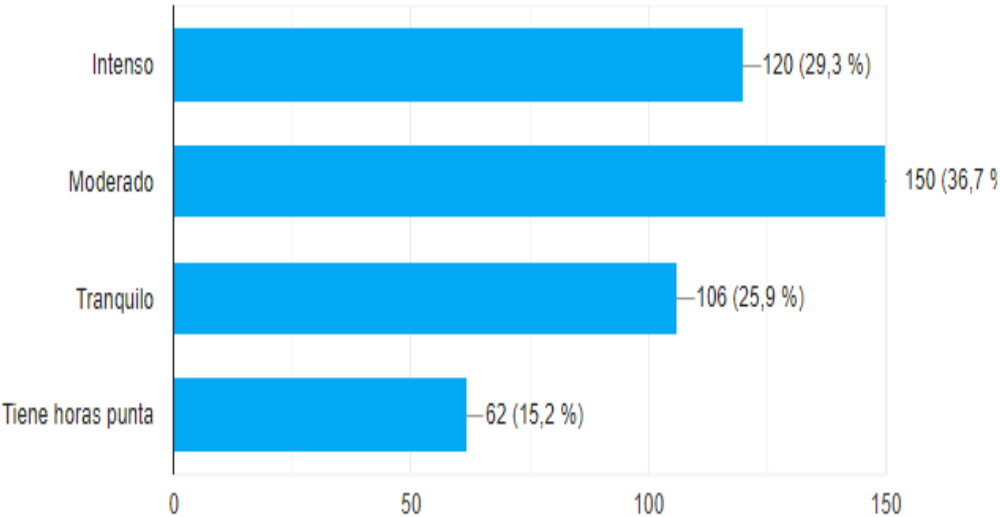
¿El comportamiento ciudadano facilita su conservación?

409 respuestas



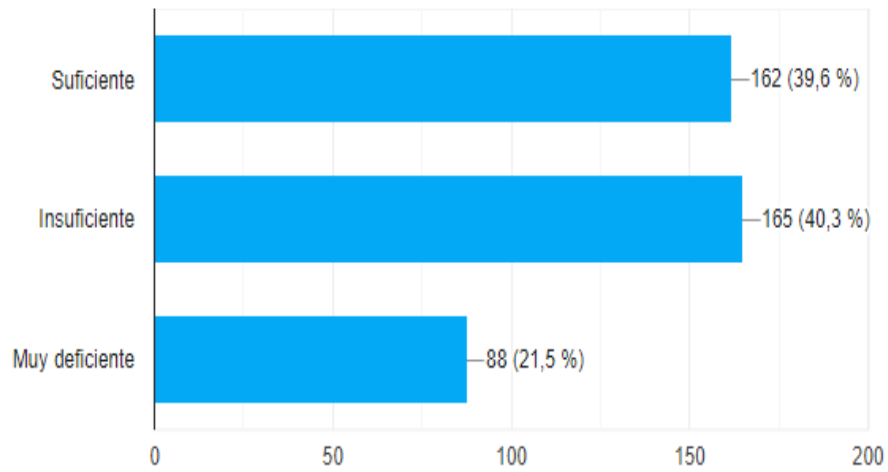
Señala cómo es el tráfico en tu barrio

409 respuestas



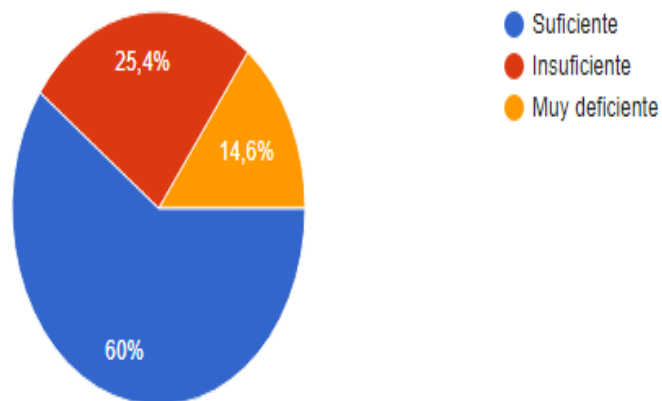
Señala cómo es el aparcamiento en tu barrio

409 respuestas



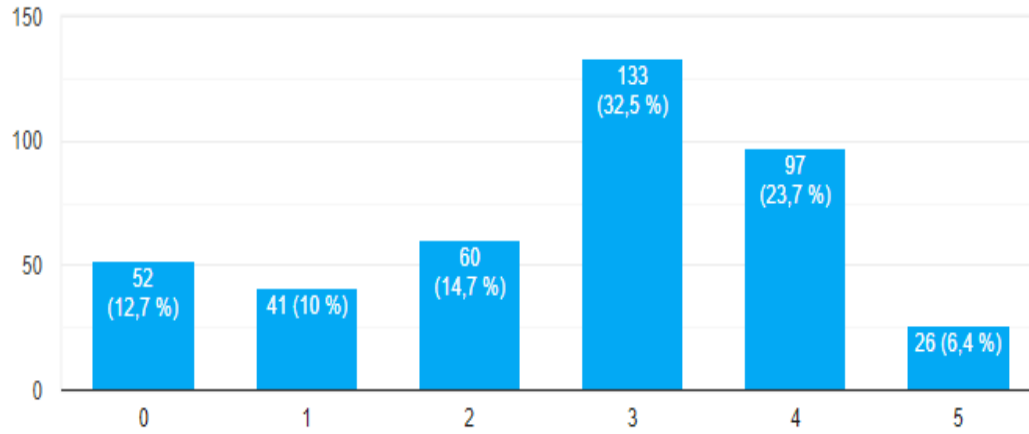
El aparcamiento para discapacitados en tu barrio es:

370 respuestas



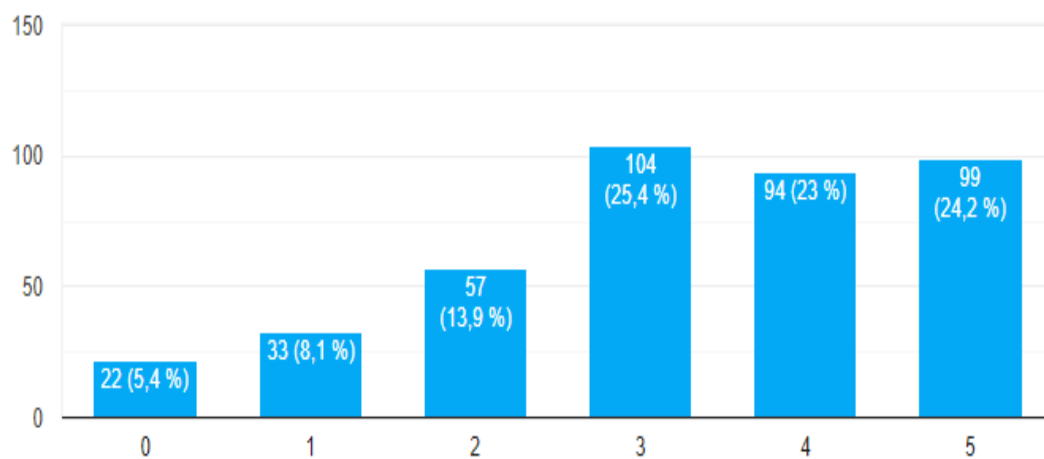
Grado de conservación (0 muy mal conservado, 5 muy bien conservado)

409 respuestas



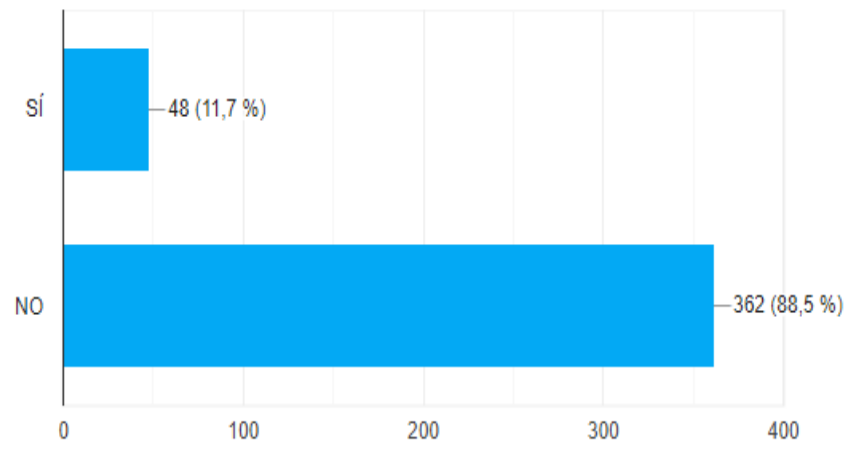
Necesidad de mejoras (0 no necesitan mejoras, 5 necesitan muchas mejoras)

409 respuestas



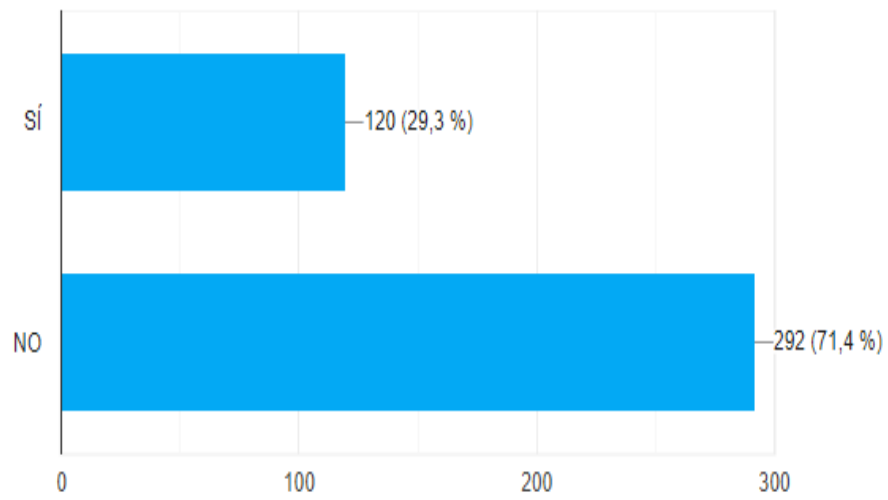
¿Hay carril bici

409 respuestas



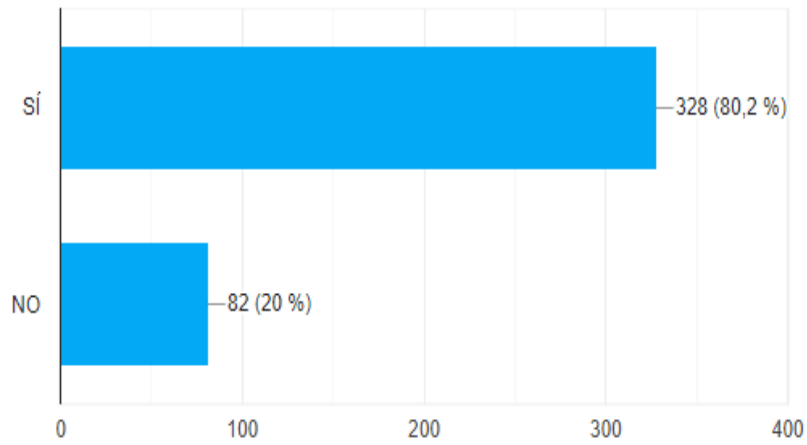
¿Utilizas el transporte público habitualmente?

409 respuestas



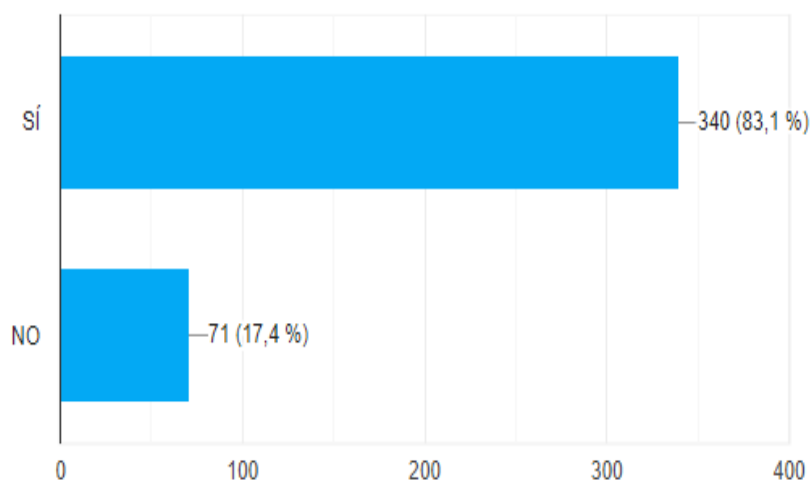
¿Existen suficientes zonas verdes en tu barrio?

409 respuestas



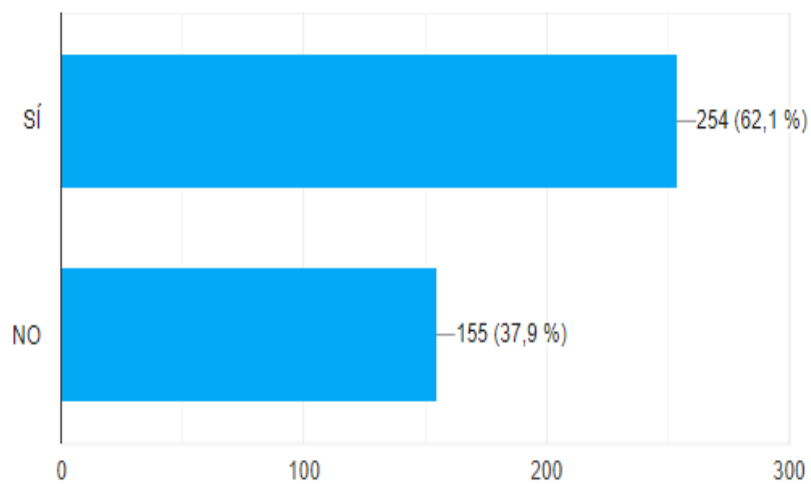
¿Existen juegos infantiles incorporados?

409 respuestas



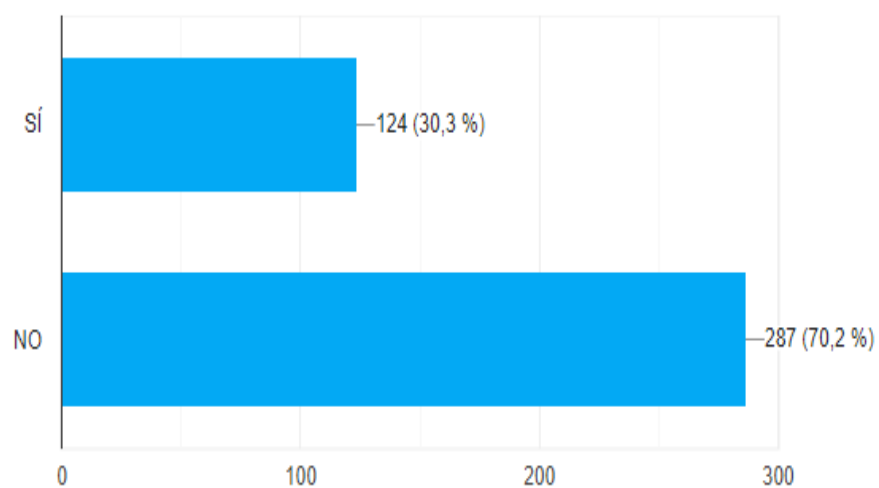
¿Existen aparatos de gimnasia de 0 a 100 años?

409 respuestas



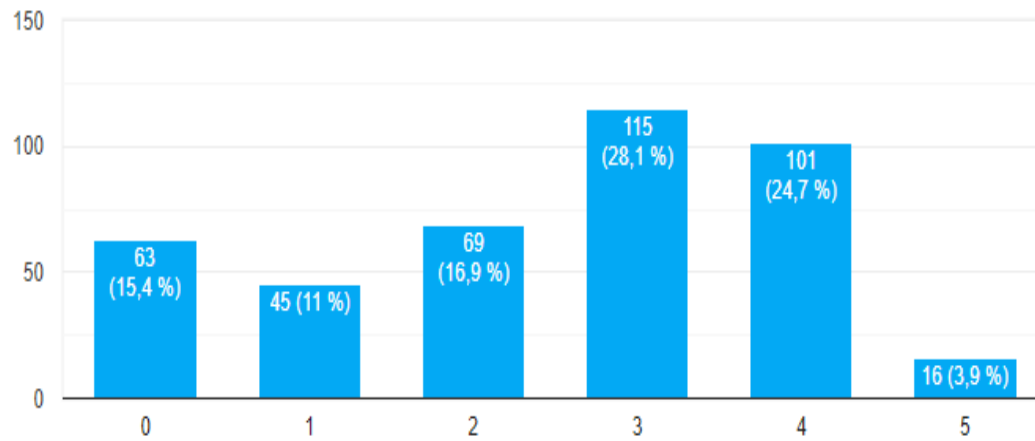
¿Existen zonas dedicadas al esparcimiento de mascotas?

409 respuestas



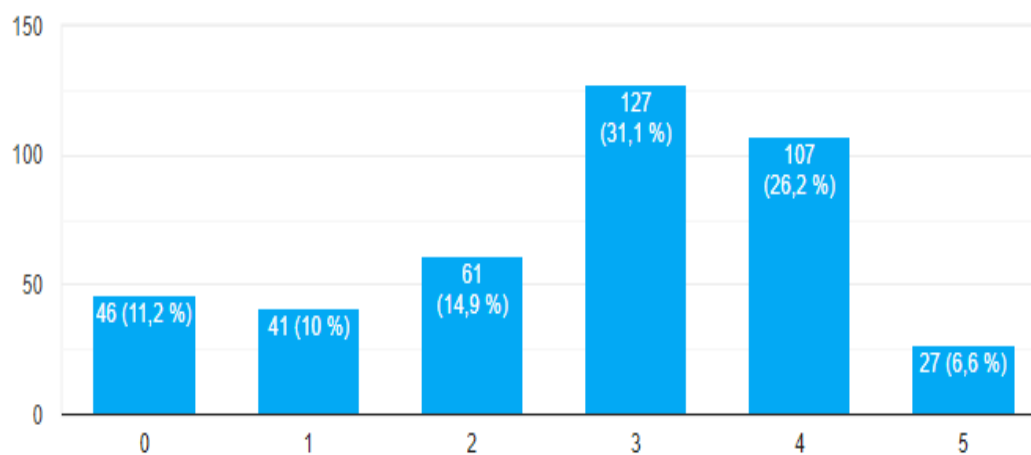
Valora el mantenimiento de estas zonas (0 muy malo, 5 muy bueno)

409 respuestas



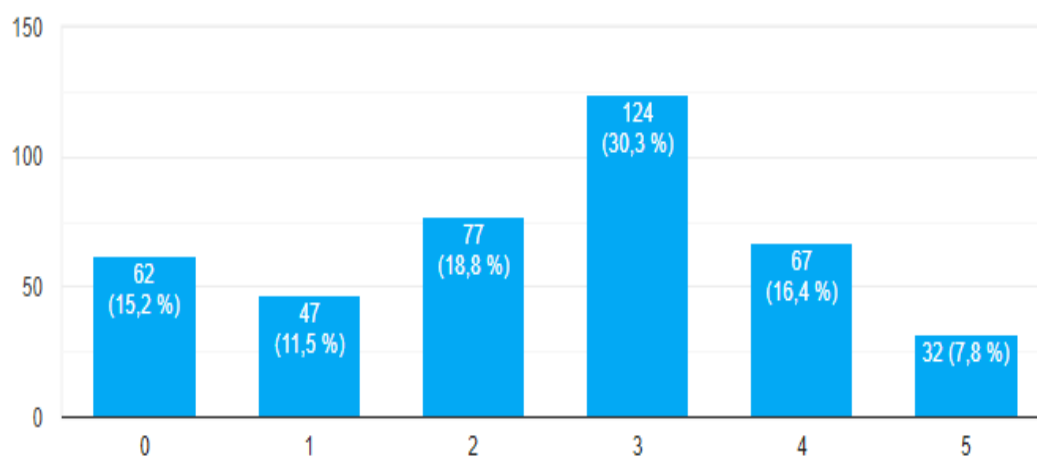
¿Se hace una utilización adecuada de las mismas? (0 nada adecuada, 5 muy adecuada)

409 respuestas



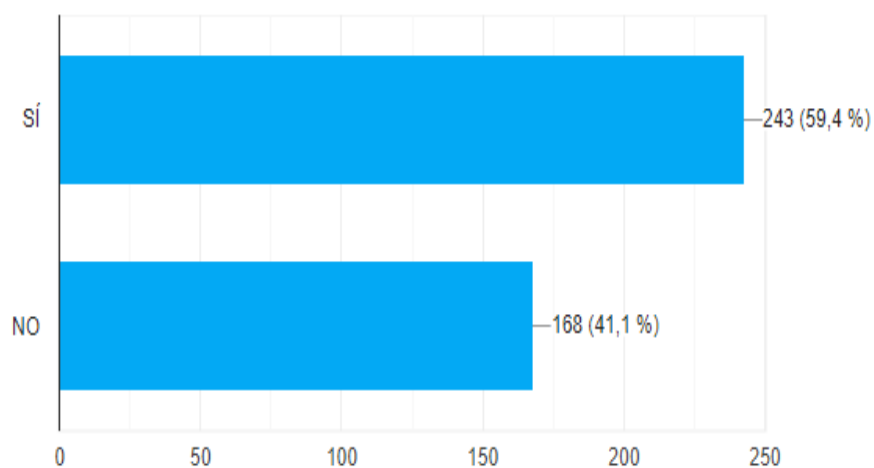
¿Existen suficientes espacios públicos de encuentro en tu barrio? (0 muy insuficientes, 5 totalmente suficientes)

409 respuestas



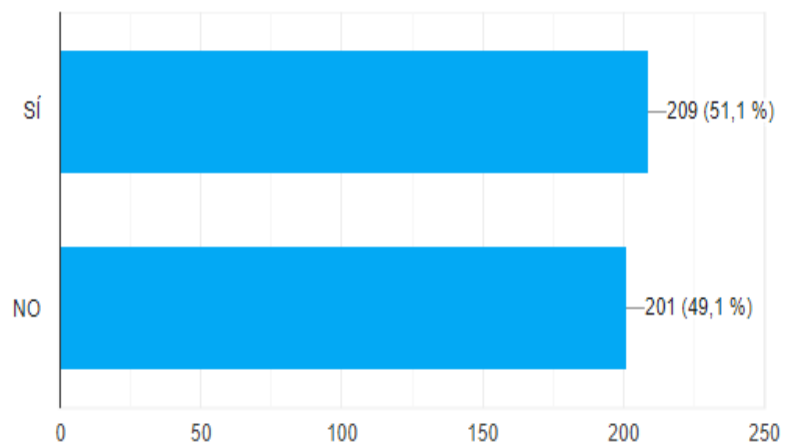
Sociales

409 respuestas



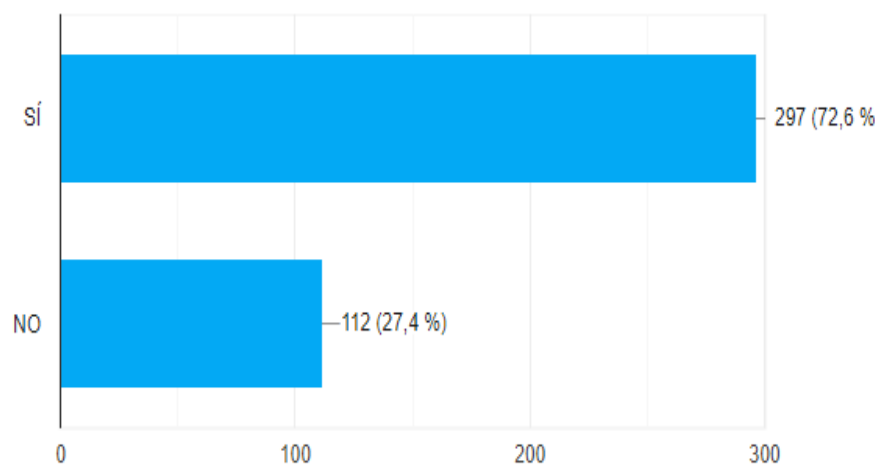
Culturales

409 respuestas



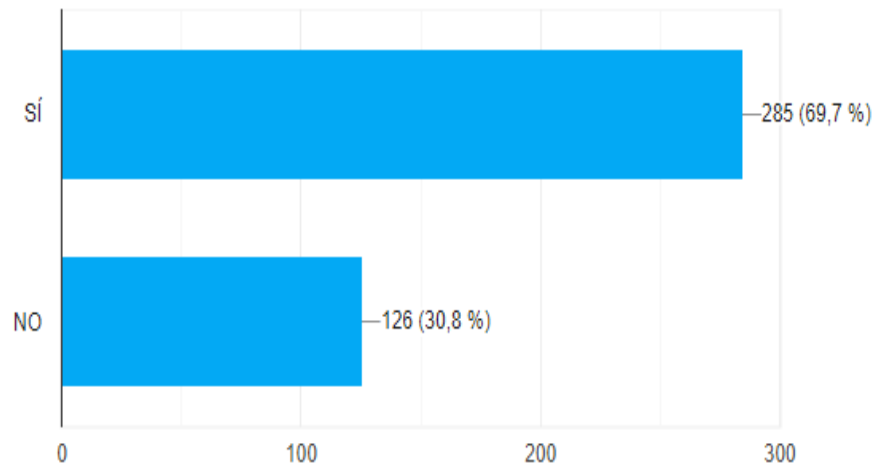
Deportivos

409 respuestas



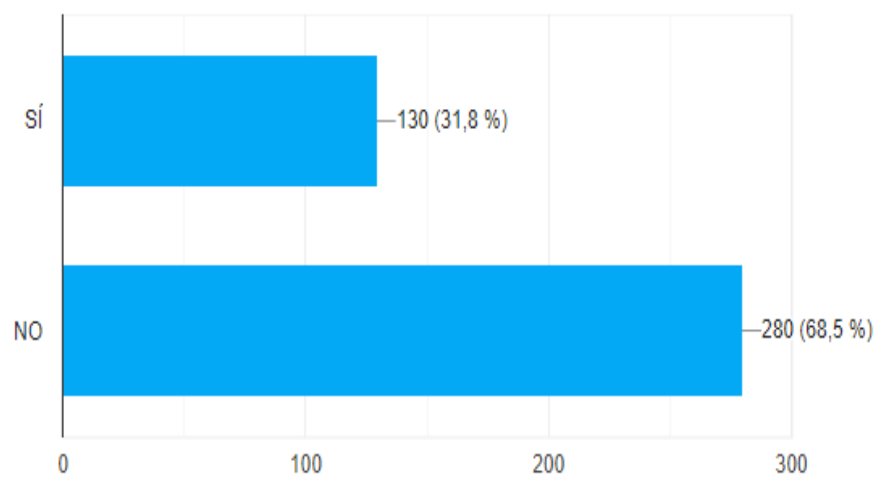
Infancia

409 respuestas



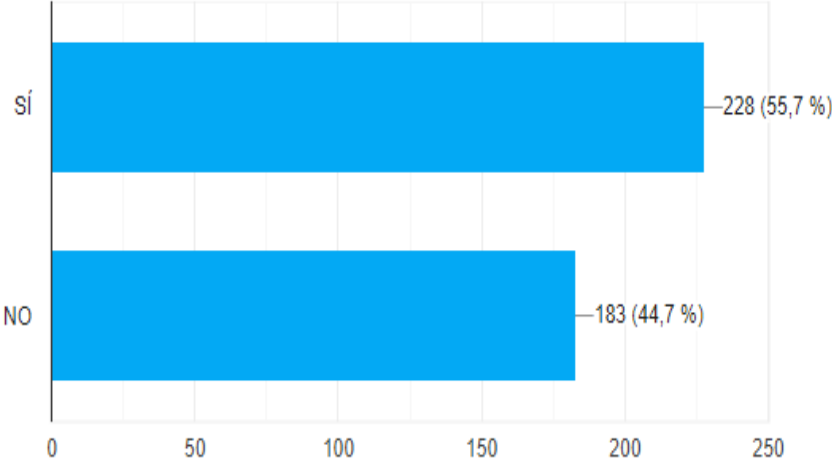
Juventud

409 respuestas



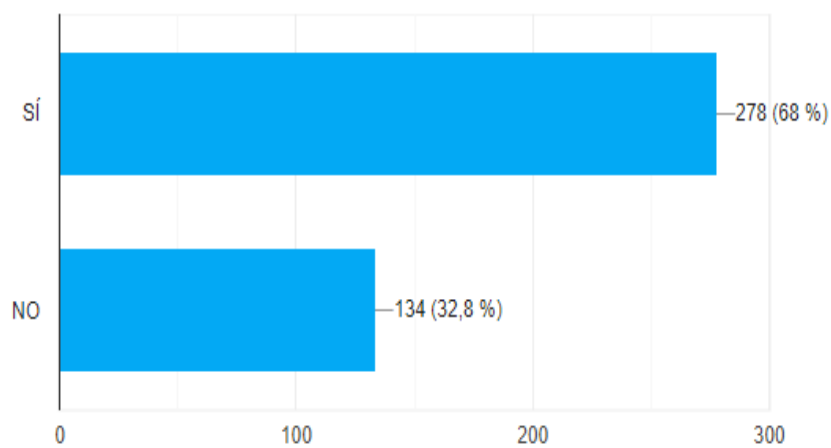
Tercera edad

409 respuestas



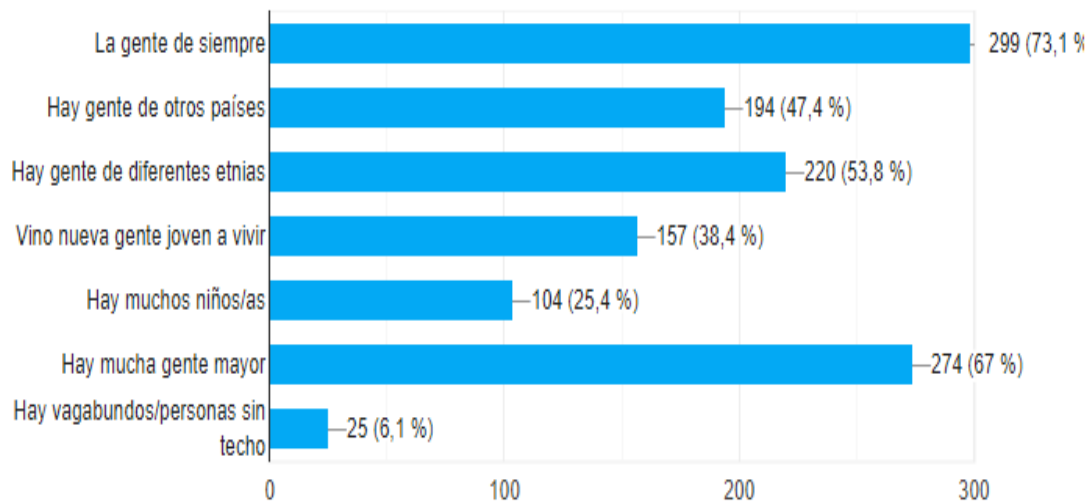
¿Hay muchos negocios cerrados?

409 respuestas



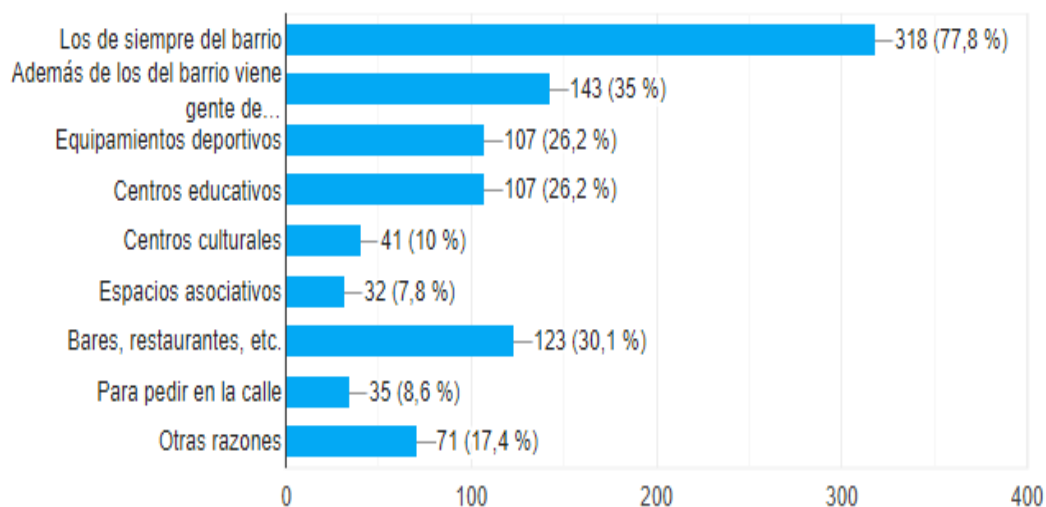
¿QUIÉN VIVE EN TU BARRIO?

409 respuestas



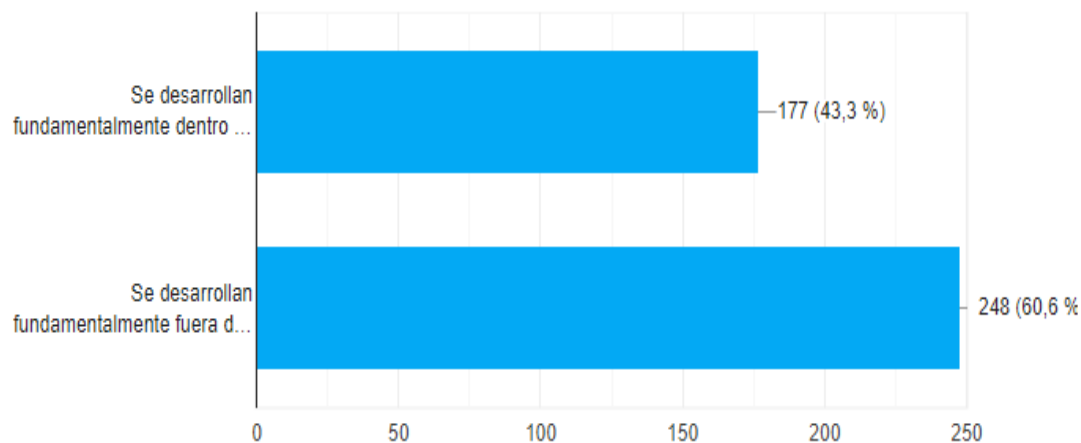
EN MI BARRIO ESTAMOS TODOS LOS DÍAS

409 respuestas



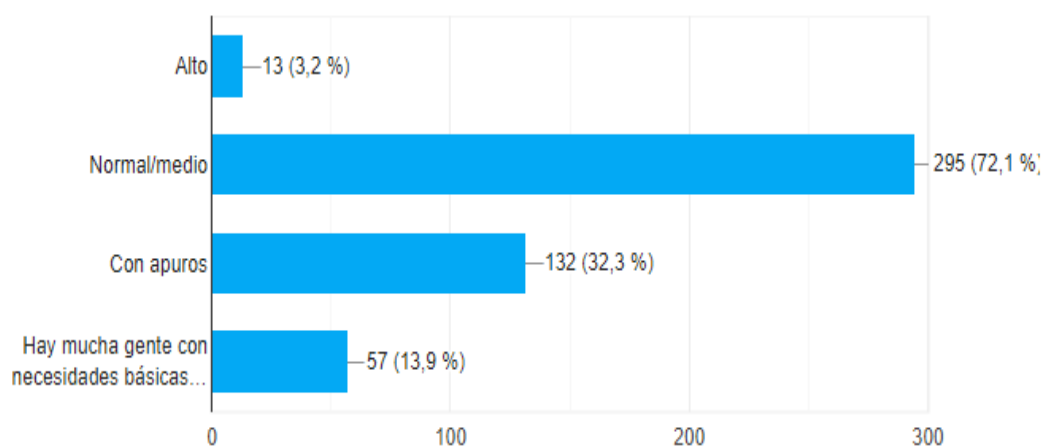
TUS RELACIONES SOCIALES (amistades, grupos de encuentro diario, etc.) Marca una opción

409 respuestas



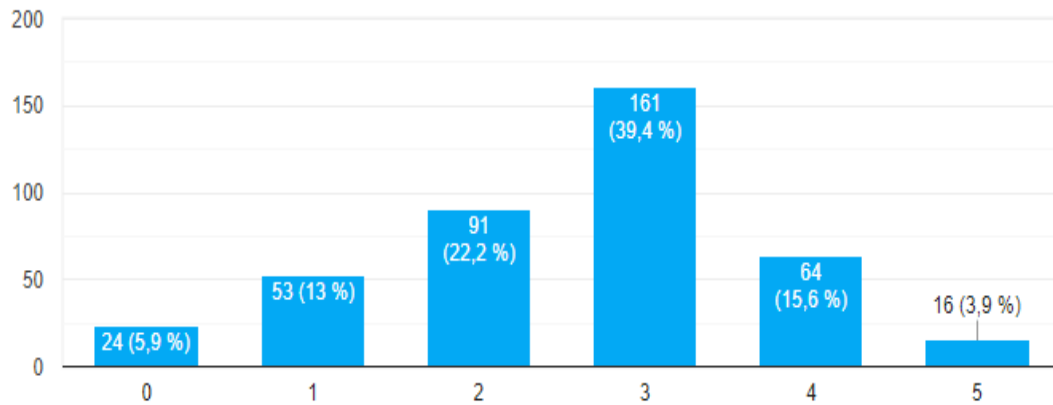
EL NIVEL DE VIDA EN MI BARRIO ES.

409 respuestas



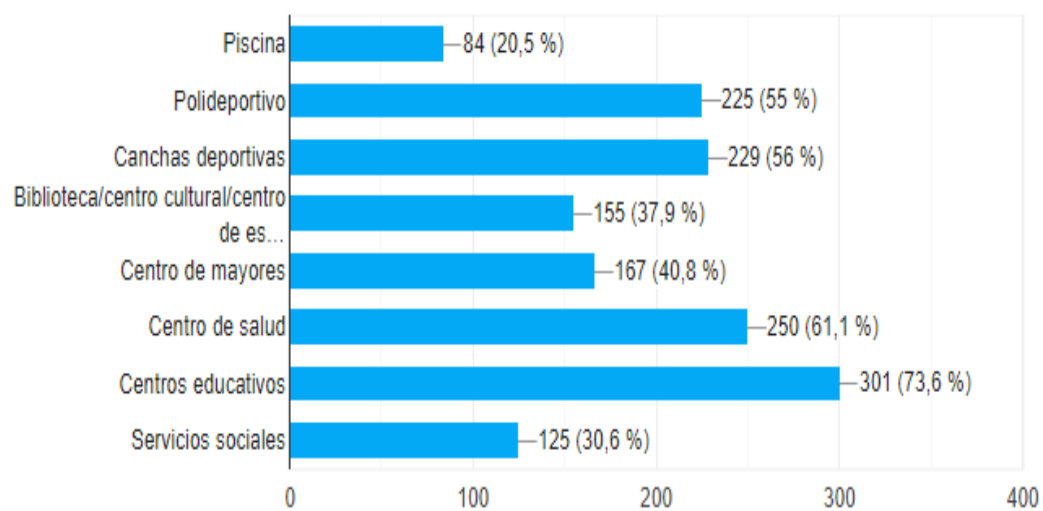
¿Cuánto desempleo crees que hay en tu barrio? 0 mucho desempleo, 5 muy poco desempleo

409 respuestas



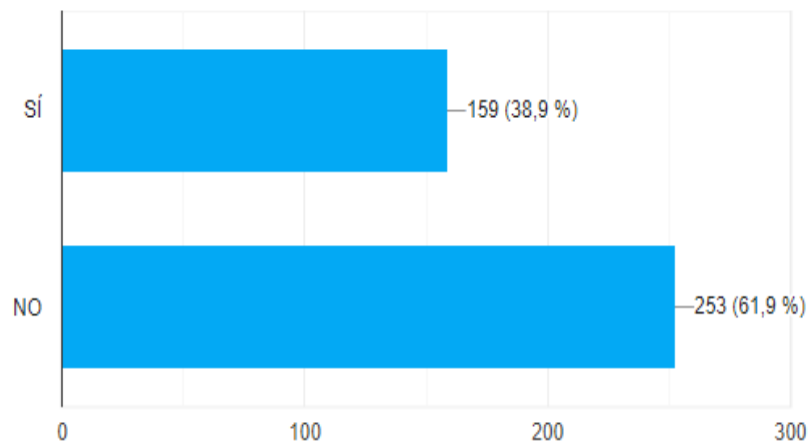
EN MI BARRIO TENEMOS

409 respuestas



¿Participas en las fiestas de tu barrio?

409 respuestas



ASPECTOS POSITIVOS

ZONA 1

LA LUZ

Vistas	1
Calles cuidadas y amplias	2
Limpieza	1
Zonas ajardinadas/parques	5
Aparcamiento	3
Equipamientos básicos	4
Colegio	5
Comercios cercanos	5
Biblioteca	2
Personas/comunidad/familiar	2
Tranquilo/tranquilidad	8
Servicios	3
Instituto	5
Conexión con autovía/autopista	1
Polideportivo	1
Conexión de líneas de autobús	1
Bien comunicado	3
Asociación de vecinos	3
Eliminación de badenes	1
Accesibilidad a todo	1
Colaboración	1
Alquileres económicos	1
Ubicación geográfica	1

VILLALEGRE

Casas antiguas de los Maribona	1
Todo a mano/Ubicación	1
Comercio de proximidad	4
Tranquilidad	7
Seguridad	1
Limpieza	1
Bien comunicado	4
Buenos servicios	4
Accesible	1
Mucha vida	2
Poco tráfico/ruido	1
Zonas de ocio	1
Bonito/acogedor/agradable	2
Pequeño	1

LLARANES

Buena vecindad	1
Servicios básicos	6
Senda peatonal	5
Bicicletas públicas	1
Tren	2
Bus	2
Apertura de Mercadona	1
Zonas verdes	13
Instalaciones deportivas	5
Limpieza	1
Tranquilidad	14
Comercio	1
Aparcamiento	3
Acogedor	6
Entrada al paseo de la ría	1
Barrio con historia	2
Población activa y comprometida	1
Colegio	3
Casas bajas con pocos vecinos	1
Espacios abiertos	1
Zonas de juegos	1
Asociaciones	3
Bien comunicado	3
Carril bici	2
Poco tráfico	1
Fácil acceso	1

EL POZÓN

Tranquilidad	10
Parque	6
Rotonda	2
Zonas verdes	2
Calles renovadas/reforma Sta. Apolonia	4
Tren	1
Buena comunicación	5
Limpieza	1
Servicios	1
Cercanía a Avilés	2
Bares	1
Buena gente	1

BUSTIELLO

Tranquilidad	1
--------------	---

ZONA 2

LA MAGDALENA

Buena zona/ubicación	2
Buena comunicación	2
Tranquilidad	8
Buena gente	2
Parque/zonas verdes	5
Polideportivo/zonas deportivas	2
Cercanía al barrio de Carbayedo/Centro	7
Ambulatorio/centro salud	2
Buen acceso	1
Infraestructuras sociales	1
Infraestructuras culturales	1
Calidad mediambiental	1
Todos los servicios	2
Aparcamiento	2
Biblioteca	1
Zona residencial	1
Zonas sin coches/parque infantil	2

LA CARRIONA

Tranquilidad	5
Gente humilde y trabajadora/familia	4
Ambiente	1
Periferia (no hay problemas de ciudad)	1
Aparcamiento	1
Zonas verdes	2
Colegio	1
Centro comercial/tiendas	2
Hostelería	1
Centro sociocultural	1
Centro de salud	2
Adaptaciones en las aceras	1
Todos los servicios	1
Acogedor	2
Redes nuevas en las porterías	2

MIRANDA

Parque/zonas verdes	2
Tranquilidad	3
Amabilidad de la gente	1
Cercano al centro	2
Ubicación	1

CARBAYEDO

Céntrico	7
Seguridad	4
Comercio local	6
Poco ruido	1
Ambiente nocturno agradable	1
Limpieza	3
Parque/zonas verdes	8
Tranquilo	6
Buena gente/convivencia	5
Mucha vida/ambiente	3
Ubicación	2
Dimensión de las calles	3
Belleza de calles y edificios	1
Colegio	1
Instalaciones	2
Servicios	4
Atrae visitantes	1
Transporte público	1
Centros sociales y culturales	2
Casco antiguo	1

ZONA 3

VERSALLES

Dinámico	3
Comercio de proximidad	10
Limpieza	1
Mucho ambiente	2
Tranquilidad	4
Ubicación/cercanía al centro	5
Colegios cerca	4
Multiculturalidad	2
Aceras anchas y bancos	1
Buena gente	3
Centro salud	1
Transporte público	1
Zonas verdes	3
Recién arreglado	1
Parques	2
Servicios básicos	5
Pasos y aceras para movilidad reducida	1
Aparcamiento	1
Acogedor	2
Polideportivo	1

VALLINIELLO

Ruido	1
Tranquilidad	7
Proximidad al centro	1
Buena relación entre vecinos	1

EL ARBOLÓN

Cercanía al centro	6
Tranquilo	3
Servicios	1
Comercios	2
Colegio	1
Polideportivo	1
Buena entrada y salida de Avilés	1
Zonas peatonales	1
Mucho ambiente	1

CENTRO

Céntrico	10
O.R.A	1
Bien comunicado con otras ciudades	1
Cercanía de todos los servicios	8
Ubicación	3
Zonas peatonales	3
Comercio	4

Calma/Tranquilidad	6
Muchas actividades	1
Parques/zonas verdes	4
Zonas de bares/ocio/ambiente	4
Transporte público	2
Seguridad	2
Limpieza	2
Poco vandalismo	1
Parada taxi/alsa	1
Instituciones administrativas	1
Casco histórico	1
Gente amable	1
Centro de salud	1
Vistas	1
Apertura de la calle entre las Meanas y Juan Ochoa	1
Reformas de aceras y fachadas	1
Instalaciones deportivas	1
Colegio público	1
Iglesia	1

SAN JUAN DE NIEVA

Tranquilidad	9
Buena vecindad	1
Vistas al mar/ría de Avilés	3
Proximidad a la ría	1
Paseo al lado del mar	2
Paseo por la montaña	1

ZONA 4

JARDÍN DE CANTOS

Tranquilo	6
Cerca del centro	3
Cerca de la estación de autobuses	1
Hay zonas con poco paso de coches	1
Llana	1
Contacto con la naturaleza	1
Supermercados cercanos	1
La gente	2

EL NODO

Aparcamiento gratuito	2
Cerca del centro	3
Barato	1
Tranquilo	10
Ubicación	3
Limpieza	1
Parques/zonas verdes	3
Zonas comunes	1
Sentimiento de unidad/cercanía de los vecinos	4
Poco ruido	1
Poco tráfico	1
Poca conflictividad	1
Servicio de guardería	1
Colegios	3
Convivencia del colegio Salesiano	1
Instalaciones deportivas	1
Residencia de ancianos	1
Aceras anchas	1
Soleado y aireado	1
Servicios	1

EL QUIRINAL

Tranquilo	16
Limpio/cuidado	2
Ambiente por semana	2
Céntrico	9
La estética del entorno	1
Juvenil	3
Seguro	1
Poder usar las propiedades públicas y cerrarlas para uso privado	1
Comercios	4
Buena gente	1
Zona deportiva	2
Ubicación	2

Colegios/institutos	3
Zonas verdes	2
Infraestructuras	1
Servicios públicos/básicos/equipamientos	10
Comodidad	1
Nuevo	2
Centro de salud/hospital	2
Acceso a salidas de la ciudad cercanas	1
Accesibilidad	1
Amplitud de calles	1
Buena iluminación	1
Zonas de ocio y esparcimiento	1

SAN CRISTÓBAL

Tranquilo	15
Ambiente familiar	1
Zonas verdes	1
Parque para perros	1
Poco tráfico	1
Mucho aparcamiento	1
Limpieza	1
Vecindad	1
Gente joven	1
Muchos niños	1
Vistas	1
Soleado	1
Colegios	1
Cercano al centro	1

ALUMBRADO PÚBLICO

ZONA 1

LA LUZ

Se ilumina la carretera. Teniendo las luminarias, dos frentes, sería conveniente alternarlas	1
Falta iluminación en Francisco Pizarro, sucediendo desde Hernán Cortés	1
Zonas del barrio con poca iluminación	5
Sin luz en algunas calles/apagones	10
Zonas sin farolas	1
No hay bombillas LED	1
Unión por el parque entre la Luz y Villalegre muy escaso de iluminación	1
Calle Narvaez/Ed. La Estrella/Subida a la Ermita poca iluminación	1

VILLALEGRE

Farolas apagadas o que parpadean	2
Faltan farolas en el parque que une Villalegre con la Luz	4
Calle Cristóbal Colón: farolas que no se encienden	2
Calle Alonso Ojeda con iluminación insuficiente	1
Calle Reyes Católicos, enfrente del parque, no se encienden las farolas	2
Sistemas antiguos de iluminación con muchos fallos	2
No hay luz donde debería y calles mal iluminadas	1
Zonas poco iluminadas	1

LLARANES

Zonas del barrio que no funcionan las farolas y está oscuro	4
Apagones	1
Poca iluminación en el parque de la Toba	2
Tardan mucho en arreglar farolas fundidas	2
Calles con poca iluminación	4
Sistema obsoleto	1
Zonas apagadas durante días	3
Parking Cruce de Llaranes y el prado de enfrente, tienen escasa iluminación	1
Poca iluminación en el carril bici	2
Las tulipas necesitan limpieza	1
Poca iluminación en el camino de la Toba	1

a Villalegre	
Calle Martinete y Calle Avilés, cada cierto tiempo, se apagan todas las farolas de noche	1
Zonas a oscuras en el Cruce	1
No se entiende porqué se apagan unas y se encienden otras zonas	1

EL POZÓN

Farolas apagadas en la Calleja del Ráfaga	1
Zona de la Estación de la Rocica, muy oscuro por la noche	2
En el parque falla mucho la iluminación	3
Falta iluminación en Bernardino Guardado	1
Poco alumbrado	2
Fallos en determinadas zonas	1
La mayoría de las veces no se encienden todas las farolas de la calle o falta una parte de la calle por iluminar	1

ZONA 2

LA MAGDALENA

Luis Bayón: pocas farolas y poca iluminación	1
Valdés Salas: la mayoría de las noches no se encienden las farolas	1
Castañeda: alumbrado deficiente desde el nº 40 al 54	1
Farolas fundidas	3
Luminarias obsoletas	1
Las farolas no dan suficiente luz	1
Farolas insuficientes	2
Falta mantenimiento	1
Las farolas fallan continuamente	5
Grandiella: en la senda los cables de las farolas están por fuera	1
Zonas con poca iluminación	3

LA CARRIONA

Calle Somorrostro farolas deterioradas y con peligro de caída	1
Muchas farolas fundidas	3
Falta luz	1
Muy mal alumbrado	1
Faltan farolas en el parque	1
Cuando es época de fiesta no hay alumbrado	1

MIRANDA

Poca luz en el parque	1
Poca luz en la carretera general	1
Poco mantenimiento	1
Apagadas muchas veces	1
Deficiente iluminación en ciertas zonas	1
Pocas farolas	1

CARBAYEDO

Pasadizo entre Doctor Marañón y Plaza del Carbayedo está a oscuras	1
Zona poco iluminada: callejón al lado de Factoría Cultural y Edificio de Servicios Múltiples hacia las piscinas	1
Poca luz	3
La mitad de la calle se queda a oscuras porque hay un poste apagado y otro encendido	1
Intensidad de luz baja	1
Farolas averiadas	2

Las farolas LED iluminan menos y rompen la uniformidad de la estética. La temperatura del color es mejorable porque incrementa la frialdad y resta amabilidad a las calles	1
Se tarda en la reparación	1
C/Fernando Morán bloques 1-3-5: en la parte trasera no hay iluminación	1
Farolas que se encienden y se apagan de forma aleatoria	1
Farolas que se apagan durante la noche	1

ZONA 3

VERSALLES

Zonas de poco alumbrado/iluminación insuficiente	6
Farolas vetustas	2
Farolas en mal estado/no funcionan	3
Farolas sucias	2
Farolas que dan poca luz	4
Faltan puntos de luz en interiores	4
Farolas que fallan	2
Poca iluminación en el parque	2
Días con calles completamente apagadas	3
C/Reconquista: casi ninguna luz se enciende	2
C/La Magdalena: falta alumbrado	1
Pocas farolas	1
La Texera: muchas noches sin luz	1
Se necesita alumbrado LED	1
Se tarda mucho en reponer cuando una luz se funde	2

VALLINIELLO

Farolas apagadas	1
Farolas averiadas	1
Carretera del Fondo de Valliniello no tiene farolas	1
Infraestructura obsoleta	1
Muchos fallos	1
Acceso al Niemeyer y Puente Azud en total penumbra	1
Poner luces LED	1

EL ARBOLÓN

Sin mantenimiento	1
Poco alumbrado	2
No hay LED	1
Farolas sin funcionamiento	1
C/Auseva completamente a oscuras	1
Iluminación insuficiente	3
Travesía de la Vidriera: poca iluminación	2
Pocas farolas	1
Plazoletas de Puerta de la Villa: en absoluta penumbra al igual que los túneles de acceso a las plazoletas	1

CENTRO

Muchas farolas apagadas	3
Poca iluminación	7
Cables colgando	1
Farolas rotas	1
Pocas farolas	2

SAN JUAN DE NIEVA

Farolas que fallan	2
Más iluminación hasta el faro	1
Encendido/apagado fuera de hora	1
Mucho tiempo encendido de día	1
Falta de mantenimiento	4
Tardan mucho en reparar cuando una farola se estropea	1
Falta de luz cada vez que llueve	2

ZONA 4

JARDÍN DE CANTOS

Bombillas fundidas	3
Bombillas que parpadean	1
Puntos oscuros	1
Iluminación insuficiente	5
Zona colegio Salesiano-Sto.Ángel con poca luz	1
A veces solo alumbran la acera de enfrente	1
Tardan mucho en cambiar las bombillas fundidas	1
Faltan bombillas en las farolas	1
Zona del parque con poca luz	1
Sistema viejo y obsoleto. Poner LED	1
Abandono total	1

EL NODO

Se encienden pocas farolas	3
Alumbrado insuficiente	4
Escasa iluminación en los centros escolares	1
Zonas con poca luz	1
Falta de mantenimiento	1

EL QUIRINAL

Muchas farolas pero poca luz	1
Unas farolas encendidas y otras apagadas	2
C/José Cueto: poca luz	1
Poca luz	2
A veces funciona a tramos	1
C/Fuero con José Cueto: pasos de peatones mal iluminados	1
Farolas apagadas	2
C/Dolores Ibarruri: poca luz en la zona de los institutos	1
Poco mantenimiento	3
C/Juan XXIII: entrada al parking no hay luz	1
Farolas deterioradas	1
C/González Abarca: iluminación insuficiente	1
Se tarda en arreglar cuando alguna se funde	1
Valdredo: zona poco iluminada con continuos apagones	1

SAN CRISTÓBAL

Poca iluminación	4
Días sin funcionar	2
Farolas que se encienden de manera alternativa	1
Mala conservación	1